



Chaire La Capitale
en leadership dans le secteur public

15 ans d'excellence au service du leadership public



Mission de la Chaire La Capitale

La Chaire La Capitale a pour mission de contribuer au développement des connaissances et des pratiques en leadership dans le secteur public. Son expertise s'articule autour de trois volets principaux :

- Contribuer à l'avancement des connaissances sur le leadership dans le secteur public;
- Soutenir les gestionnaires dans le développement de leur leadership
- Valoriser les pratiques exemplaires et les leaders publics.

Les valeurs de la Chaire La Capitale

L'**innovation**, inspirée par notre créativité, qui favorise le développement du savoir académique sur le leadership.

L'**audace**, qui conduit aux transformations et à l'atteinte de résultats dans les organisations.

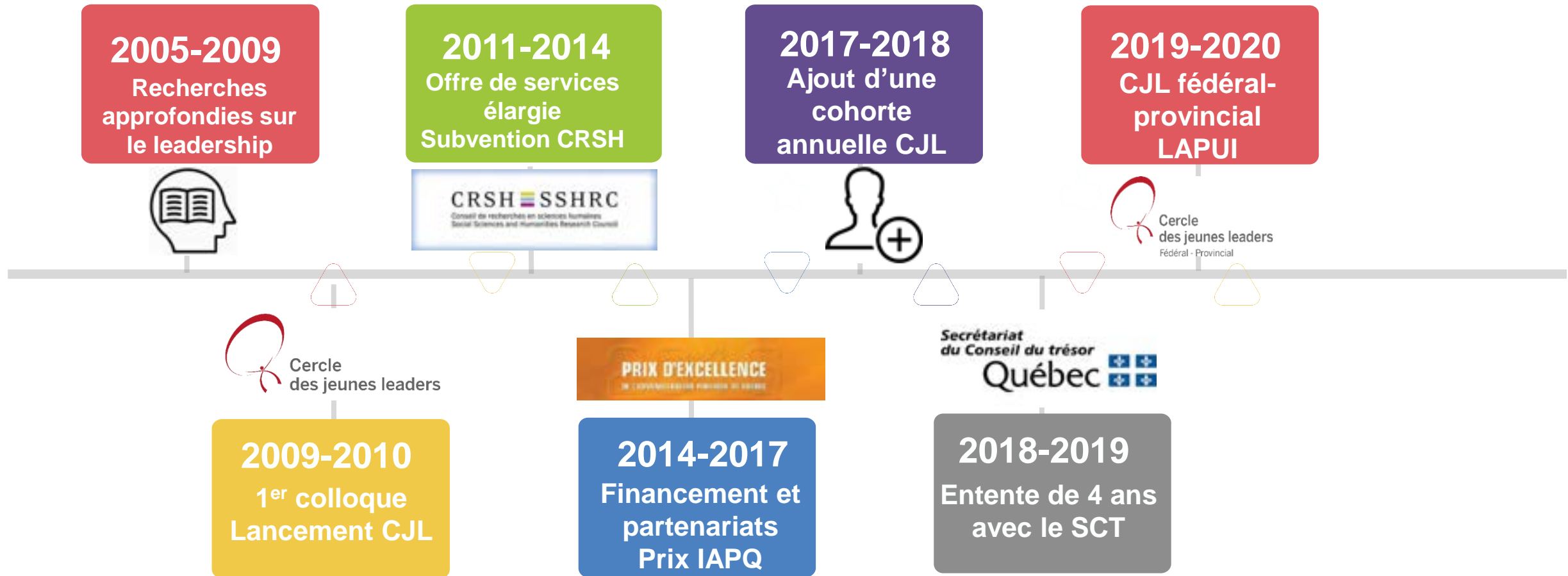
La **synergie**, valeur d'ouverture, qui permet de rassembler les personnes intéressées par le leadership public à travers des réseaux.

La Capitale et la Chaire : des valeurs communes, un partenariat solide

L'intégrité, l'engagement social et la valorisation du personnel l'administration publique sont des valeurs qui unissent la Chaire et son partenaire principal : La Capitale, Mutuelle de l'administration publique.



Moments charnières



2005-2006

Démarrage de la Chaire

2005-2006 : Lancement officiel de la Chaire

C'est en février 2005 que **M. Jean-Yves Dupéré**, président de la Capitale, mutuelle de l'administration publique, a procédé au **lancement de la Chaire La Capitale** en leadership dans le secteur public.



2005-2006 : Définition des axes de recherche

3 axes ont été choisis pour orienter les recherches des prochaines années :

- 1. Y a-t-il une distinction entre le leadership dans le secteur privé et dans le secteur public? Si oui, qu'est-ce qui les distingue?*
- 2. Quels sont les liens entre le leadership transformationnel et la qualité de vie au travail?*
- 3. Le style de leadership et le changement dans la fonction publique québécoise.*



2006-2007

Approfondissement des connaissances

2006-2007 : La Chaire se fait connaître

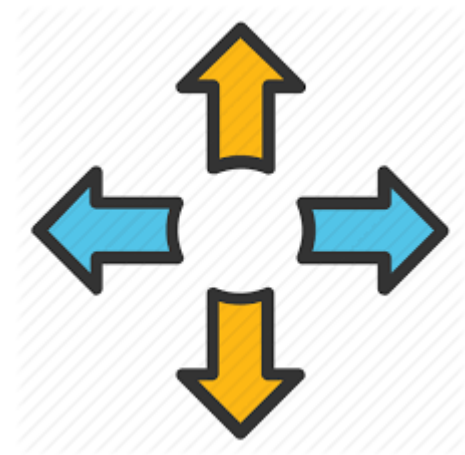
- Tenue d'un **colloque** à l'ENA Strasbourg;
- Dépôt **Politique de Fonds de recherche La Capitale en leadership** destinée aux professeurs de l'ENAP.
- Présentation de **3 webinaires en collaboration avec le *Centre for creative leadership***;
- **9 projets** de recherche menés de front;
- Diffusion :
 - **3 formations** en organisation;
 - **2 publications** sur le site de la Chaire;
 - **4 présentations** scientifiques;
 - **4 midi-rencontres**.



2006-2007 : Ajout d'un axe de recherche

La portée des recherches de la Chaire s'est enrichie d'un 4^e axe :

1. Le style de leadership et le changement dans la fonction publique québécoise
2. Le leadership des secteurs privé et public
3. L'incidence du leadership transformationnel sur la qualité de vie au travail
4. **L'évaluation des compétences et le profil des leaders**



2007-2008

La recherche en action

2007-2008 : Appuis à la recherche

- Appui du **CRSH** à **trois projets** de recherche;
- Diffusion :
 - **20** publications ou communications;
 - **14** présentations organisationnelles;
 - **4 midi-rencontres**;
 - **2 entrevues** médiatiques (*La Presse, Elle Québec*).



2007-2008 : Subventions de recherche du CRSH

Le groupe **TIGRE** (Transfert Intergénérationnel : Groupe de Recherche et Expertise) s'est vu octroyé une **subvention de recherche de 40 000 \$** du CRSH pour conduire une vaste étude au sein des ministères et des organismes de l'administration publique québécoise.

Natalie Rinfret a obtenu **deux subventions** de recherche du **CRSH** pour travailler sur **l'intelligence émotionnelle et le leadership transformationnel**, et le **cheminement de carrière des femmes** qui choisissent de faire de la politique active.



2009-2010

Premier colloque

Lancement du Cercle des jeunes leaders

2009-2010 : De nouveaux projets

- **5 projets** de recherche menés de front;
- Diffusion :
 - Rédaction du **livre** *Le technoleader de résonance : Un nouveau personnage pour un nouveau décor*;
 - **3 formations** en organisation
 - **4 récits de vie** débutés (Jean Latreille, Jean-Yves Dupéré, John R. Porter, Anne Plante);
 - **4 midi-rencontres**;
 - **9 articles** ou **chapitres livre**;
 - **7 présentations** scientifiques;
 - **3 entrevues** dans les médias (*Télé Québec, Télescope, La gazette des femmes*).



2009-2010 : Premier colloque d'envergure

Les 19 et 20 octobre 2009, la Chaire a tenu son **premier colloque** : *Des leaders en action, un leadership public en question*.

Près de **150 acteurs** de différents milieux ont participé au colloque. Quelque **14 communications** ont été entendues.

L'événement visait à **réunir des leaders** pour **témoigner de leurs pratiques du leadership** et des enseignements qu'on peut en tirer.



2009-2010 : Lancement du Programme Cercle des jeunes leaders en partenariat avec le SCT et le SES

Au printemps 2009, l'équipe de la Chaire La Capitale en leadership dans le secteur public a créé le **programme de mentorat du Cercle des jeunes leaders de l'administration publique (CJL)**.

Au cours des six premiers mois de leur participation, les **10 jeunes leaders** ont été invités à participer à différentes activités de la Chaire La Capitale et du Secrétariat aux emplois supérieurs.



2010-2011

Un rayonnement grandissant

2010-2011 : Un nombre grandissant de projets

- Diffusion des *Récits de vie* de leaders de l'administration publique;
- Rédaction d'un **livre** en collaboration avec Anne Marrec;
- **13 projets** de recherche menés de front;
- Diffusion :
 - **2 chapitres** de livre;
 - **10 articles** scientifiques;
 - **4 midis-rencontres**;
 - **10 présentations** ou formation aux organisations.



2010-2011 : Prix IAPC/Deloitte – Finaliste

Le 4 novembre 2010, le programme **Cercle des jeunes leaders** a été retenu comme **finaliste** au Prix IAPC/Deloitte de leadership dans le secteur public.



2010-2011 : Succès de la cohorte pilote du CJL

- La **première cohorte** composée de **6 femmes** et de **4 hommes** a terminé son parcours avec succès;
- Les participants provenaient de **8 ministères ou organismes**;
- **4 des 10 candidats** ont obtenu une promotion;
- Deux dyades ont été interviewées dans le cadre de l'émission *Campus du Canal-Savoir*;
- Le programme pilote a permis à la Chaire de se classer **finaliste au Prix du leadership 2010 IAPC/Deloitte.**

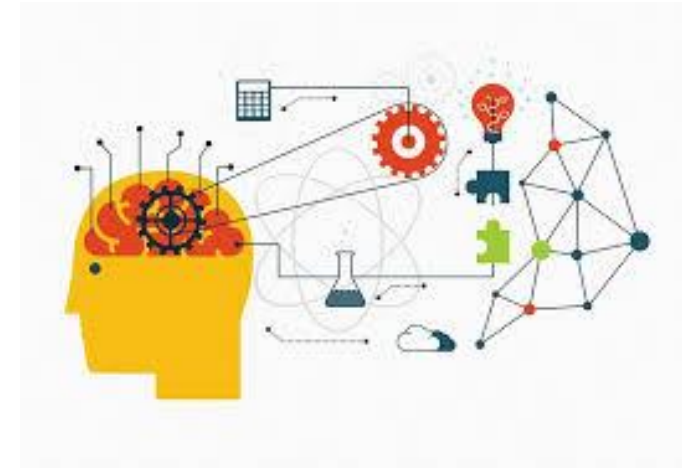


2011-2012

Reconnaissance et développement

2011-2012 : La Chaire rayonne

- Participation à **3 colloques ou congrès** à Ottawa et San Diego;
- Partenariats avec le **Secrétariat aux emplois supérieurs** et le **Secrétariat du Conseil du trésor**;
- **9 projets** de recherche menés de front;
- Diffusion :
 - **5 formations** en organisation;
 - **8 publications** soumises, acceptées ou publiées
 - **3 midi-rencontres**;
 - **5 mémoires** ou projets d'étudiants sous supervision.



2011-2012 : Prix de l'IAPC – Médaille d'argent catégorie Éducation

Le 13 février 2012, le programme **Cercle des jeunes leaders** remporte la **médaille d'argent** dans la catégorie **Éducation** au Prix IAPC/Deloitte de leadership dans le secteur public.



2011-2012 : Lancement de la 2^e cohorte du CJL

Cohorte Lise-Bissonnette



2012-2013

Des partenariats fructueux

2012-2013 : Recherche et rayonnement

- Présentation d'une conférence au **Congrès annuel de l'Association des gestionnaires des établissements de santé et des services sociaux**;
- En partenariat avec Real World Group, le **Questionnaire sur le leadership transformationnel** est traduit par un collaborateur de la Chaire
- **9 projets** de recherche menés de front;
- **3 étudiants de la Chaire** honorés par des bourses ou prix;
- **1 séminaire doctoral**, sur le thème du leadership, présenté pour la première fois;
- Diffusion :
 - **7 publications** soumises, acceptées ou publiées;
 - **5 mémoires** ou projets d'étudiants sous supervision.



2012-2013 : Des partenariats structurants

- Signature d'une **dizaine d'ententes de partenariats** universitaires, publics et privés
- L'administrateur d'État **Marc Lacroix** se joint à l'équipe pour partager son expertise. Administrateur associé, conférencier et conseiller stratégique, M. Lacroix a permis à la Chaire de rencontrer une **vingtaine de ministères et organismes** pour leur faire connaître nos activités et formations et signer des ententes.



Marc Lacroix

2012-2013 : 3^e cohorte du Cercle des jeunes leaders

Lancement de la cohorte Denys-Jean



2013-2014

Une équipe forte

Des activités innovantes

2013-2014 : Des succès qui se confirment

- La Chaire reçoit sa **plus importante subvention de recherche** : **331 281 \$** du **CRSH**;
- Lancement de la **cohorte René Rouleau**, la 4^e du Cercle;
- **10 projets** de recherche menés de front dont 2 par des étudiants ayant gradué;
- **1 séminaire de recherche** ayant réuni 110 invités;
- Diffusion :
 - **6 présentations** scientifiques lors de colloque ou de congrès;
 - **Portrait de Natalie Rinfret** publié dans le quotidien ***Le Soleil***;
 - Tournage d'une **vidéo pédagogique** sur le thème des défis et de la complexité de l'interface politique.



2013-2014 : Natalie Rinfret nommée au Cercle d'excellence de l'Université du Québec

Natalie Rinfret, titulaire de la Chaire La Capitale, est nommée au Cercle d'excellence de l'Université du Québec **« pour l'ensemble de sa carrière, sa capacité de chercheure, son désir de transmettre de nouvelles connaissances, son engagement civique et professionnel »**.



2013-2014 : Premier séminaire annuel

Le premier séminaire annuel de la Chaire en leadership a été présenté sous le thème ***Exercer "son" leadership dans une administration publique en changement : les ingrédients de base.***

Plus d'une **centaine de gestionnaires** de la fonction publique québécoise ont assisté aux conférences ainsi qu'aux différents ateliers.



Chaire La Capitale
en leadership dans le secteur public

27
MAI
2014

www.chairelacapitale.enap.ca 

SÉMINAIRE ANNUEL

EXERCER "SON" LEADERSHIP
DANS UNE ADMINISTRATION PUBLIQUE
EN CHANGEMENT: LES INGRÉDIENTS DE BASE

2014-2015

Dynamisme et engagement

2014-2015 : Une année fructueuse

- Nomination de Natalie Rinfret au conseil d'administration du **Conseil du statut de la femme**;
- **6 projets** de recherche menés de front;
- Diffusion :
 - **5 articles** parus;
 - **3 présentations** scientifiques lors de colloques ou de congrès;
 - **6 bulletins de veille**;
 - **4 webinaires**;
 - **3 fils de discussion** sur le site de la Chaire
 - **Portrait** de La Chaire publié dans *Le Soleil* et *Le Devoir*.



2014-2015 : Deuxième séminaire annuel

Le deuxième séminaire annuel de la Chaire en leadership a été présenté sous le thème ***Leadership au cœur de la mobilisation***.

Plus de **140 professionnels et gestionnaires** de la fonction publique québécoise ont assisté à des conférences de professeurs et de professionnels de la fonction publique et du secteur privé.



2014-2015 : Lancement de la 5^e cohorte du CJL

Cohorte Dominique-Savoie



2015-2016

Transfert et partage des connaissances

2015-2016 : Recherche et rayonnement

- **7 projets** de recherche menés de front;
- Diffusion :
 - **4 articles** parus;
 - **7 présentations** scientifiques lors de colloques ou de congrès;
 - **1 capsule d'information** mettant en vedette la Chaire dans l'infolettre du SCT;
 - **4 webinaires**;
 - **3 fils de discussions** sur le site de la Chaire;
 - Participation de **Natalie Rinfret** au dossier avril-mai de **Québec Science** portant sur le système de santé au Québec.



2016-2016 : Troisième séminaire annuel

Le troisième séminaire annuel de la Chaire en leadership a été présenté sous le thème *Performance publique : joindre les forces*.

Plus d'une centaine de participants ont assisté à **trois conférences** de gestionnaires émérites de l'administration publique.



2015-2016 : Lancement de la 6^e cohorte du CJL

Cohorte Jean-St-Gelais



2016-2017

Une expertise reconnue

2016-2017 : Succès et développement

- Financement **du SCT** pour le programme Cercle des jeunes leaders;
- Accord conclu pour créer un **Cercle des jeunes leaders au Burkina Faso**.
- Appui renouvelé de **La Capitale** et de **La Financière agricole** à la Chaire;
- **3 communications** de la Chaire présentées au **85^e congrès de l'ACFAS**;
- **2 étudiants de la Chaire** primés par des bourses ou prix;
- Lancement de la cohorte Louis-Bernard, la 7^e du Cercle;
- **6 projets** de recherche menés de front;
- Diffusion :
 - **3 articles** scientifiques ou rapports;
 - **10 présentations** lors de colloques ou de congrès;
 - 1 reportage sur le Cercle diffusé au *Canal Savoir*;
 - 1 portrait du Cercle paru dans *Le Devoir*.



2016-2017 : Prix d'excellence de l'administration publique du Québec – Prix Éducation



Le 1^{er} décembre 2016, le programme Cercle des jeunes leaders a reçu une **mention spéciale dans la catégorie Éducation** des prix d'excellence de l'IAPQ.



2016-2017 : Premier Atelier de leadership pour femmes parlementaires

Pour la première fois, et grâce au travail de Natalie Rinfret, **21 femmes élues** de différents parlements et de l'Assemblée des premières nations et du Labrador se sont rassemblées afin de discuter des **meilleures pratiques en matière de leadership au féminin**.



2017-2018

Croissance du Cercle des jeunes leaders

2017-2018 : Une visibilité accrue

- Le **TLQ** (*Transformational Leadership Questionnaire*) est traduit pour le Cercle des jeunes leaders;
- Appui financier renouvelé du **SCT** et de **La Capitale** envers la Chaire;
- **3 étudiants de la Chaire** primés par des bourses ou prix;
- **Lancement de la cohorte Manuelle-Oudar et Line-Drouin**, respectivement 8^e et 9^e cohortes du Cercle;
- Diffusion :
 - **8 articles** scientifiques soumis ou publiés;
 - **5 présentations** lors de colloques ou de congrès;
 - **Plusieurs médias** parlent du Cercle (*Canal Savoir, Québec Science, journaux du Groupe Capital Média*).



2017-2018 : 2^e cohorte annuelle pour le CJL

Grâce à une **nouvelle entente** avec le Secrétariat du Conseil du trésor, le programme du Cercle des jeunes leaders pourra lancer **une cohorte supplémentaire** chaque année.



2018-2019

Une entente structurante

2017-2018 : Visibilité et recherche

- Natalie Rinfret participe au **Congrès annuel de l'Institut d'administration publique du Canada**;
- La **Revue RH** met de l'avant un **article** co-rédigé par Natalie Rinfret;
- Natalie Rinfret **formatrice invitée** à l'Atelier de leadership pour femmes parlementaires de la Francophonie;
- Diffusion :
 - **20 articles** scientifiques soumis ou publiés;
 - **15 communications** lors de colloques ou de congrès.



2017-2018 : Le SCT, un partenaire engagé

L'ENAP et le SCT ont signé une **entente de quatre ans** grâce à laquelle la Chaire La Capitale en leadership dans le secteur public réalise des mandats en lien avec la **Stratégie de gestion des ressources humaines 2018-2023** du gouvernement.

Cet appui permet au Cercle des jeunes leaders de la fonction publique de continuer ses activités de formation auprès de la relève et de lancer **deux projets pilotes** : le **Cercle des jeunes leaders fédéral-provincial** et le **Laboratoire public d'innovation (LAPUI)**.



2017-2018 : Natalie Rinfret honorée par le réseau UQ

Le 9 novembre 2018, Madame **Natalie Rinfret** a reçu la **médaille du 50^e anniversaire de l'ENAP**. Cette reconnaissance souligne l'apport exceptionnel de certaines personnalités à un établissement du réseau.

La communauté de l'ENAP a donc identifié des femmes et des hommes dont la contribution a été déterminante pour son histoire, ou encore qui se démarquent de par leur carrière remarquable, leur engagement dans leur communauté et leur participation significative à l'avancement du secteur public.



2017-2018 : Symposium Québec-Bavière

Organisé par la Chaire La Capitale en leadership dans le secteur public, le **symposium Québec-Bavière** a eu lieu à l'ENAP en présence d'une **quinzaine de jeunes leaders du Cercle**. Ces derniers ont échangé avec leurs homologues bavarois sur des **enjeux touchant leur fonction publique respective**.

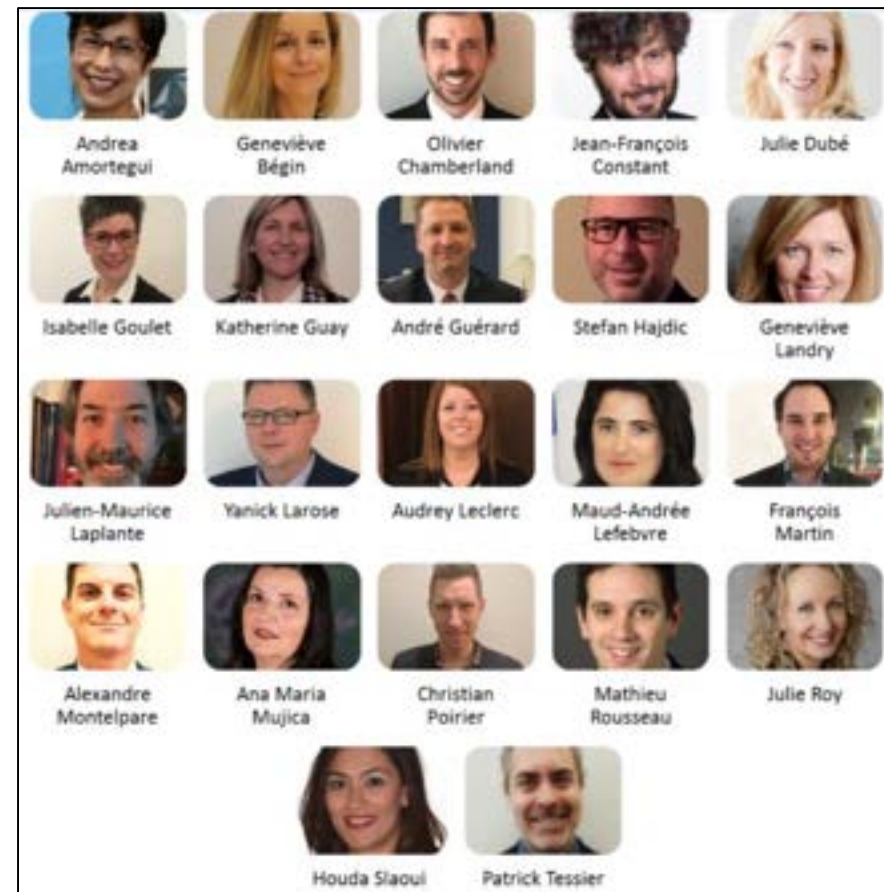


2018-2019 : Lancement des cohortes 10 et 11 du CJL

Cohorte 10 (Yves-Ouellet)



Cohorte 11 (Christyne-Tremblay)



2019-2020

Une 15^e année de réussites

2019-2020 : Recherche et rayonnement

- Participation à **3 congrès internationaux** en Russie, au Maroc et en Côte d'Ivoire.
- Diffusion :
 - **7 articles** scientifiques;
 - **2 chapitres** de livre;
 - **2 rapports** gouvernementaux;
 - **8 publications** en préparation;
 - **10 présentations** scientifiques ou organisationnelles.



2019-2020 : Prix de l'IAPQ – Demi-finaliste

Le programme *Cercle des jeunes leaders* a été retenu comme **demi-finaliste** au **Prix d'excellence de l'IAPQ** dans la catégorie Collaboration scientifique.



2019-2020 : Congrès européen de Psychologie

Le 3 juillet 2019, **Natalie Rinfret** a participé au **XVI^e Congrès européen de Psychologie à Moscou** pour présenter les résultats de son projet de recherche *Le leadership transformationnel : un incontournable au transfert des connaissances managériales et à la performance*.



2019-2020 : La Chaire valorisée

- Le lancement de l'ouvrage *L'État québécois, où en sommes-nous?* a eu lieu le 20 novembre 2019. **Natalie Rinfret** est la coauteure de **deux chapitres** du recueil.
- Pour souligner le 50^e anniversaire de l'ENAP, le journal ***Le Devoir*** a publié un cahier spécial les 2 et 3 novembre 2019 dans lequel figurait un article portant sur le **Cercle des jeunes leaders**.



2019-2020 : Première cohorte fédérale-provinciale

En partenariat avec l'**École de la fonction publique du Canada**, la Chaire La Capitale a mis sur pied le **projet pilote Cercle des jeunes leaders fédéral-provincial (CJLFP)** d'une durée d'un an. Il s'agit à la fois d'un programme de recherche sur le leadership et d'accompagnement des gestionnaires participants. La cohorte est divisée en parts égales entre participants du Québec et du fédéral.



2019-2020 : Lancement de la cohorte 12 du CJL

Cohorte 12



2019-2020 : 10^e anniversaire du Cercle des jeunes leaders

Le 7 novembre 2019, la Chaire La Capitale a souligné les **dix ans du Cercle des jeunes leaders** au cours d'un cocktail réunissant une centaine de convives.



2020-2021

Des projets innovants

2020-2021 : Une équipe dynamique pour des projets d'envergure



Natalie Rinfret
Titulaire de la
Chaire la Capitale
en leadership dans
le secteur public



Claude Provencher
Accompagnateur-
coach



Daniel Maltais
Professeur associé



Marc Lacroix
Collaborateur spécial



Jessica Tornare
Doctorante et chargée
de cours ENAP



Carl Deschamps
Stagiaire postdoctoral



Marie-Josée Dionne
Secrétaire de direction



Justine Pelletier
Conseillère à la
rédaction



**Cercle
des jeunes leaders**



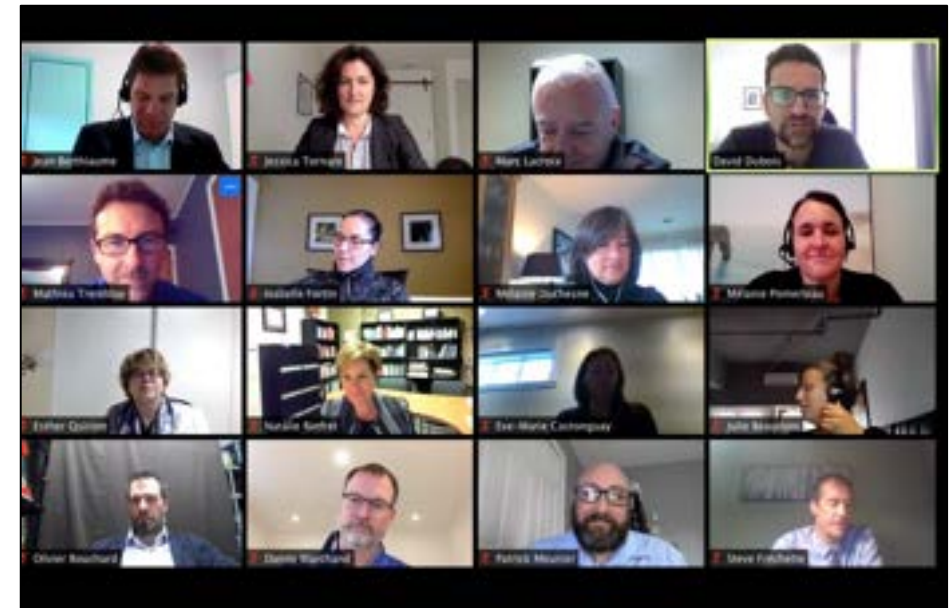
**Cercle
des jeunes leaders**
Fédéral - Provincial

2020-2021 : Lancement (virtuel) du projet LAPUI

Le 7 octobre 2020, le projet pilote LAPUI a été lancé de façon virtuelle en présence des participants, de plusieurs invités de marque et de l'équipe de la Chaire.

Rendu possible grâce à l'appui du SCT, ce laboratoire public regroupe 27 anciens jeunes leaders du Cercle intéressés à résoudre une problématique de la fonction publique.

Au cours de la prochaine année, les deux équipes de LAPUI seront suivies et appuyées dans leurs travaux de recherche par l'équipe de la Chaire. Au terme du projet, ils présenteront leurs conclusions aux plus hautes instances gouvernementales, lesquelles pourront, par la suite, les appuyer dans leur volonté d'améliorer les services publics.



2020-2021 : Natalie Rinfret élue membre de la Société royale du Canada



Natalie Rinfret élue membre de la Société royale du Canada (SRC) 8 sept. 2020 - La professeure Natalie Rinfret a été élue membre de la Société royale du Canada au sein de l'Académie des sciences sociales, promotion 2020.

La reconnaissance par la Société royale du Canada constitue le plus grand honneur qui puisse être accordé à un individu travaillant dans les domaines des arts, des sciences sociales et des sciences au Canada.



Le meilleur encore à venir!

Fière des nombreux **partenariats** tissés au fil des ans et de sa **réputation** bien établie, la Chaire entend poursuivre activement sa mission de recherche et de transmission des connaissances au cours des années à venir.

Parmi les projets les plus attendus, le **Laboratoire public d'innovation** et le **Cercle des jeunes leaders fédéral-provincial**, qui incarnent à la fois les valeurs d'innovation, de synergie et d'audace que promeut la Chaire.

Parce que les 15 dernières années nous ont permis de construire un **solide réseau**, les prochaines contribueront sans aucun doute à rejoindre un plus grand nombre d'organisations, de gestionnaires, de personnes.



Merci à nos partenaires

Secrétariat
du Conseil du trésor
Québec 

Ministère
du Conseil exécutif
Québec 

Québec 

 École nationale
d'administration publique

La Capitale 
Assurance et services financiers

 Réseau
des jeunes leaders
de l'administration
publique



Chaire La Capitale
en leadership dans le secteur public

www.chairelacapitale.enap.ca

