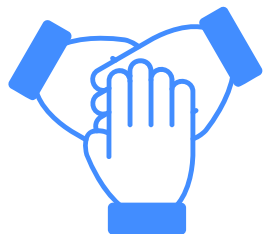


# CHARTRE DU LEADERSHIP

## au-delà des biais de l'IA : des pratiques à intégrer

### Pratique une gestion authentique



- Aie confiance en ta valeur ajoutée à titre de gestionnaire leader
- Crée un espace de sécurité psychologique au sein de ton équipe, définis les marges de manœuvre et accorde le droit à l'erreur
- Clarifie les attentes et les responsabilités de chacun
- Prône la transparence dans l'utilisation de l'IA
- Investis dans la qualité de la présence auprès de ton équipe

### Exerce un jugement critique



- Définis le besoin : est-ce que l'utilisation de IA est nécessaire et justifiée ?
- Prends le temps de requestionner les résultats :
  - qu'est-ce que l'IA me dit ?
  - qu'est-ce que j'en pense ?
  - est-ce que je peux expliquer ces résultats ?
  - y a-t-il des alternatives et des angles morts à inclure à la réflexion ?
  - est-ce que le résultat est aligné avec la mission, la vision et les valeurs ?
- Maintiens ta responsabilité décisionnelle

### Stimule l'intelligence collective



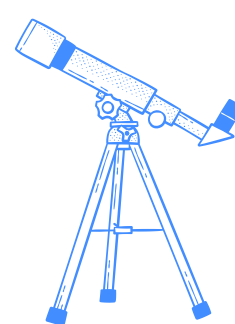
- Soutiens l'apprentissage collectif de tes équipes : instaure des mécanismes d'analyse des erreurs et de revue de cas pour accroître le niveau de confiance en l'IA
- Développe une culture réflexive : encourage le doute constructif, légitime la discussion critique et accepte l'incertitude
- Adopte des routines pour maintenir la vigilance malgré les pressions temporelles

### Conserve une trace



- Assure la traçabilité des décisions
- Note les raisons pour lesquelles les recommandations de l'IA ont été suivies ou non
- Documente les cas atypiques et les précédents
- Élabore un registre interne de décisions assistées

### Façonne l'avenir et vois loin



- Protège l'autonomie et l'agilité de tes ressources : assure-toi que l'IA demeure un appui et non un substitut
- Préserve le savoir-faire et la réflexion humaine : valide que tes ressources peuvent le faire sans recourir à l'IA
- Crée un environnement propice à l'apprentissage et au développement des compétences

*Utilise ton instinct comme un intrant précieux !*